



## **OWANDY-RX** *PORTABLE*

MINOR PESO PER IMMAGINI MIGLIORI  
SISTEMA PORTATILE A RAGGI X PER  
ODONTOIATRIA

# OWANDY-RX PORTABLE

## ALTISSIMA QUALITÀ DELL'IMMAGINE

Eccezionale risoluzione dell'immagine grazie alla macchia focale di 0.3mm

## FACILE DA UTILIZZARE

Acquisizione rapida delle immagini applicando valori preimpostati per denti e paziente

## LEGGERO E COMPATTO

Utilizzabile con una sola mano

## BATTERIA POTENTE

Acquisizione fino a 300 immagini con una sola carica

## BATTERIA DUREVOLE

Eccellente qualità dell'immagine grazie alla corrente anodica di 3mA

## RICARICA WIRELESS

Facile ricarica: è sufficiente collocarlo sul supporto





### INTUITIVO

I parametri sono visualizzati in modo semplice **per acilitarne l'uso**: livello batteria, tipo di esame e paziente, emissione raggi X, kV, mA... Potete inoltre configurare **Owandy-RX Portable** in base alle vostre esigenze grazie alla funzione "MEMO".



### LEGGERO

Con soli 1,8kg, **Owandy-RX Portable** è uno dei dispositivi a raggi X più leggeri del settore. È quindi facile da maneggiare e posizionare.



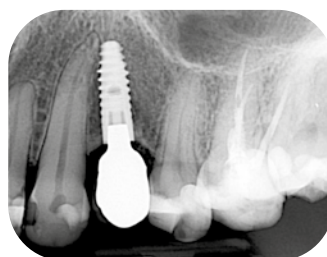
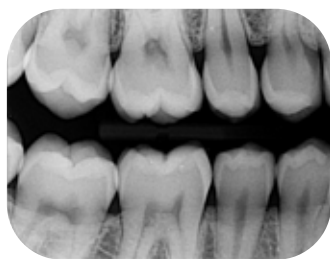
### BATTERIA DI LUNGA DURATA

Con una carica potete acquisire fino a **300 immagini!**



### IMMAGINI AD ALTA DEFINIZIONE

Grazie alla **macchia focale di 0.3mm**, otterrete immagini ad alta qualità, con sensore e sistema ai fosfori.



## Caratteristiche tecniche

Tubo raggi X	CEI
kV/mA	70kV / 3mA
Macchia focale	0.3 mm
Filtraggio totale	1.5mm Al
Tensione di alimentazione caricabatteria	100-240V / 50~60Hz
Tensione batteria	24.2V
Peso	1.8 kg
Opzioni	Protezione retrodiffusione Collimatore rettangolare (30x40mm, 20x30mm)

# DIGITAL WORKFLOW OWANDY RADIOLOGY

## UNA GAMMA COMPLETA PER RISPONDERE ALLE VOSTRE ESIGENZE

