



**one**

LA SEMPLICITÀ A PORTATA DI MANO

Sensore intraorale diretto USB

# ONE

IL SENSORE INTRAORALE  
ECONOMICO E FACILE DA UTILIZZARE



IL CONCENTRATO DI TECNOLOGIA CHE SEMPLIFICA L'IMAGING INTRAORALE



Endodonzia



Chirurgia protesica  
e implantare



Parodontologia



Diagnostica  
di carie



## Tutto in uno

Sensore elegante, ergonomico e dotato con tecnologia CMOS di ultima generazione

## Semplice

Installazione intuitiva: connessione USB diretta e cavo da 3 metri

## Economico

La tecnologia accessibile

## Modulabile

Adatto a tutti i vostri esami



## Tutto in uno

**One** è un sensore intraorale dotato di tecnologia CMOS, con un'ergonomia e design progettati per adattarsi perfettamente ai vostri esami. Gli angoli arrotondati e i bordi smussati di questo dispositivo offrono a voi e ai vostri pazienti una reale facilità di posizionamento.

Il comfort in bocca è ottimizzato grazie alla iper-sottile dimensione di sensore e cavo.

## Semplice



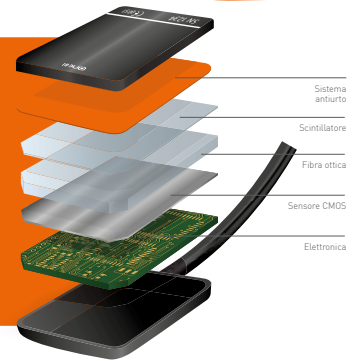
Grazie alla connessione USB diretta, il sensore **One** è molto semplice da utilizzare in postazioni singole o multiple. La lunghezza del cavo (3 metri) assicura una notevole flessibilità di installazione, indipendentemente dalla conformazione del vostro studio.



## Economico



Con **One** il vostro studio sarà dotato di un dispositivo con l'ultima tecnologia CMOS a un prezzo accessibile. Questo condensato di tecnologia (associazione di fibra ottica, scintillatore e sistema di assorbimento degli urti) è sinonimo di affidabilità dei materiali.



## Modulabile



Il sensore **One** è disponibile in due dimensioni (T1 e T2) per adeguarsi a tutti i vostri esami (bitewing, retro-alveolare, posteriore...). Potete utilizzarlo in parodontia, endodonzia, chirurgia protesica e implantologica, ma anche per la diagnosi delle carie.

## CARATTERISTICHE TECNICHE

Sensore	CMOS
Dimensioni esterne del sensore (lunghezza x larghezza x profondità)	39 x 25 x 5 mm (#1) 43 x 31 x 5 mm (#2)
Superficie sensibile	30 x 20 mm (600 mm <sup>2</sup> ) - (#1) 34 x 26 mm (900 mm <sup>2</sup> ) - (#2)
Superficie sensibile in pixel	1500 x 1000 pixel (#1) 1700 x 1300 pixel (#2)
Lunghezza cavo	3 m
Scala di grigi	14 bits (16384 niveaux de gris)
Connessione	Standard USB: USB 2.0 High-Speed (480Mbit/s) et USB 3.0



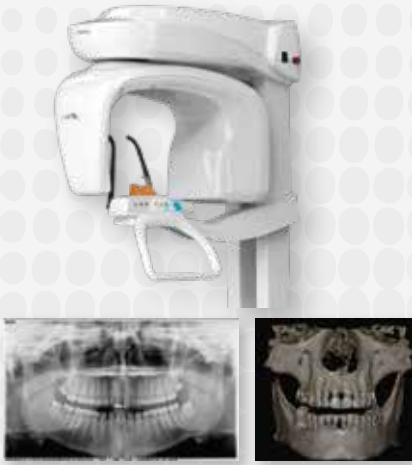
One è l'unico sensore integrato al 100% in QuickVision; potrete quindi registrare direttamente le radiografie nel diagramma dentale del paziente.



Infine, grazie alla completa tenuta stagna di questo dispositivo, potrete scegliere liberamente il metodo di disinfezione (polverizzazione, immersione, ...).

# DIGITAL WORKFLOW OWANDY RADIOLOGY

UNA GAMMA COMPLETA PER RISPONDERE ALLE VOSTRE ESIGENZE



UNITÀ 2D/3D



UNITÀ CEFALOMETRICHE



GENERATORE INTRA-ORALE HF



FACE SCAN  
IMPORTAZIONE .PLY



SCANNER DI PIASTRE  
INTRAORALI



PRESA DI IMPRONTA  
IMPORTAZIONE .STL



GUIDA  
CHIRURGICA

FOTOCAMERA INTRAORALE  
DIGITALE USB

ESPORTAZIONE SU  
STAMPANTE 3D

SENSORI  
DIRETTI USB



BR\_ONE\_IT\_REV01